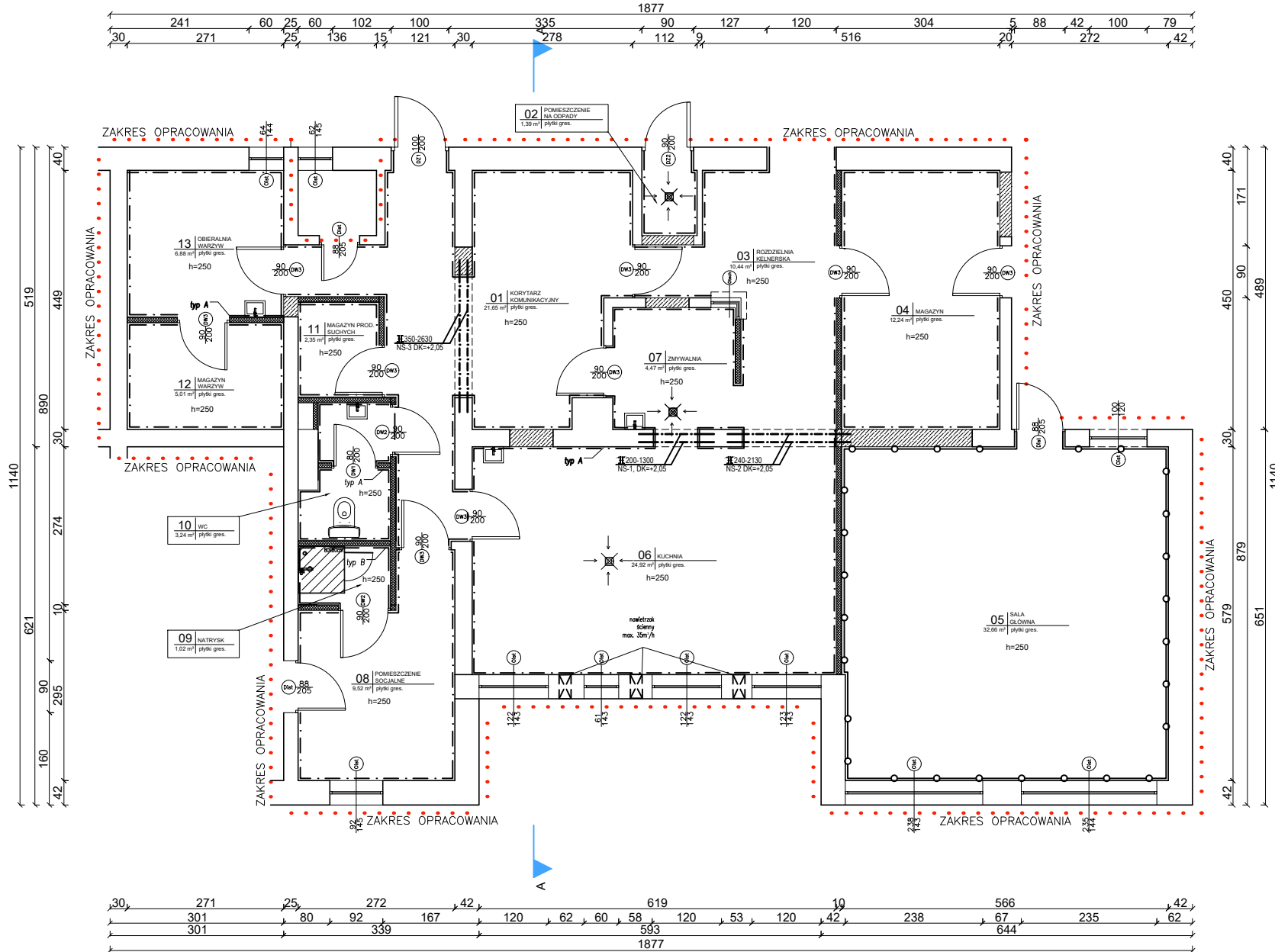


RYSUNEK A-2 RZUT POZIOMY SKALA 1:100



- (DW1) - DRZWI WEW. PŁYTOWE 80, Z OŚCIEŻNICĄ STAŁOWĄ FD1, KRATKA
- (DW2) - DRZWI WEW. PŁYTOWE 90, Z OŚCIEŻNICĄ STAŁOWĄ FD1, KRATKA
- (DW3) - DRZWI WEW. PŁYTOWE 90, Z OŚCIEŻNICĄ STAŁOWĄ FD1
- (DZ1) - DRZWI ZEW. PŁYTOWE 100, Z OŚCIEŻNICĄ SYSTEMOWĄ
- (DZ2) - DRZWI ZEW. PŁYTOWE 90, Z OŚCIEŻNICĄ SYSTEMOWĄ
- (Otech) - OKNO NAROŻNE WYNIKAJĄCE Z OPRACOWANEJ TECHNOLOGII KUCHNI
- (Oistn) - OKNO ISTNIEJĄCE
- (Distn) - DRZWI ISTNIEJĄCE

- PRZEMUROWANIA Z CEGŁY PEŁNEJ
- ŚCIANA DZIAŁOWA Z PŁYT GKI 1x75 2x1
- OKŁADZINA TYPU A PŁYTKI GRES 30x30 h=170, pow. farba emulsyjna
- OKŁADZINA TYPU B PŁYTKI GRES 30x30 h=250
- OKŁADZINA TYPU C Farba templewa, lakierowana h=170, pow. farba emulsyjna

UWAGA:

- Pomiarów wszystkich elementów należy dokonywać z natury;
- Wszelkie nieścisłości i wątpliwości konsultować z jednostką opracowującą;
- Rysunki i część opisowa są dokumentacjami wzajemnie uzupełniającymi się. Wszystkie elementy ujęte w części opisowej, a nie pokazane na rysunkach oraz pokazane na rysunkach a nieujęte w opisie należy traktować jakby były ujęte w obu;
- Wszystkie roboty należy wykonać zgodnie ze sztuką budowlaną oraz odpowiednią dokładnością i starannością.



NAZWA INWESTYCJI: Utworzenie Stobrowskiego Centrum Przetwórstwa Lokalnego w Fałkowicach			
INWESTOR: Gmina Pokój ul. Sienkiewicza 8, 46-034 Pokój			
OPRACOWANIE: BIM Usługi Inżynierskie Bartosz Borowiecki ul. Chabrów 183/10, 45-221 Opole			
TEMAT RYSUNKU: RZUT POZIOMY	SKALA: 1:100	NR RYSUNKU: A-2	BRANŻA: RYS. POGŁĄDOWY
AUTOR: inż. Bartosz Borowiecki		NR UPRAWNIENI: ---	PODPIS:
RYSUNEK CHRONIONY PRAWAMI AUTORSKIMI			DATA: 14.03.2019r.