



TOMASZ KRYSIOSEK Radny Gminy Pokój

Orz. II. 0003.18.2022

Interpelacja / zapytanie nr TK/19/2/2022

URZĄD GMINY POKÓJ
WPLYWNO
2022 -01-10
Nr 140/2022

Kopaliną 10.01.2022 r.

Pani
Barbara Zając
Wójt Gminy Pokój
za pośrednictwem
Pana Wacława Kocienckiego
Przewodniczącego
Rady Gminy Pokój

INTERPELACJA

w sprawie podjęcia działań zmierzających do rozszerzenia linii komunikacyjnej na terenie Gminy Pokój przy drodze nr 1352 O w miejscowości Krzywa Góra relacji Namysłów – Opole, Opole - Namysłów

Stanisław Paweł Wójt

Na podstawie art. 24 ust. 3 i 4 ustawy z dnia 8 marca 1990 roku o samorządzie gminnym (Dz. U. z 2019 roku, poz. 506), składam interpelację w sprawie podjęcia działań zmierzających do rozszerzenia linii komunikacyjnej na terenie Gminy Pokój przy drodze nr 1352 O w miejscowości Krzywa Góra relacji Namysłów – Opole, Opole – Namysłów.

W interpelacji nr TK/19/2021 z dnia 25.11.2021 r. (data wpływu) przedstawiono problem Mieszkańców miejscowości Krzywa Góra dotyczący braku połączenia autobusowego, które umożliwiłoby przemieszczanie się lokalnej społeczności.

Ponawiam raz jeszcze i przedstawiam fakt, iż „komunikacja autobusowa jest dla większości Mieszkańców Krzywej Góry jedynym środkiem komunikacji, dzięki któremu codziennie mogą dojechać do pracy czy do szkoły. W chwili obecnej, mieszkańcy są zmuszeni do przemieszczania się rowerem, bądź pieszo, drogą wojewódzką nr 454, do przystanków autobusowych w miejscowości Ładza lub Pokój, oddalonych o kilka kilometrów, co stwarza dla nich ogromne niebezpieczeństwo.”

W odpowiedzi nr ORII.0003.17.2021 z dnia 8.12.2021 r. udzielono lakonicznych odpowiedzi, wymijających i do czego zdążyliśmy się przyzwyczaić, odbiegających od problemu, a niezmiernych do jego rozwiązania, przerzucając odpowiedzialność za zaistniały problem, tym razem na Zarząd Województwa Opolskiego.

Pani Wójt proszę o udzielenie szerszych informacji i odpowiedzi:

1. Czy Pan Sołtys i Mieszkańcy m. Krzywa Góra, zwracali się do Gminy Pokój z prośbą o pomoc w rozwiązaniu problemu komunikacyjnego swojej miejscowości tylko w formie ustnej? Czy sporządzono z tych spotkań notatkę służbową? Jeśli tak, to proszę o przedłożenie odpisu takowych notatek. Komu Mieszkańcy czy Pan Sołtys zgłaszali swój problem?
2. Czy Pani Wójt w odpowiedzi na zgłoszony problem Mieszkańców m. Krzywa Góra podjęła jakiegokolwiek działania oprócz wystosowanego jednego pisma do Zarządu Województwa Opolskiego? (nr pisma ORII.7240.1.2021 z dnia 27.09.2021 r.)
3. Proszę o udostępnienie w/w pisma nr ORII.7240.1.2021 z dnia 27.09.2021 r. oraz odpowiedzi – nr pisma DiG-II.8070.36.2021.BŚ z dnia 8.10.2021 r.
4. Zgodnie z pismem nr ORII.0003.17.2021 „*Mieszkańcy z Krzywej Góry mają zapewniony dojazd po gminie Pokój*”. Czy zapewnienie dojazdu obejmuje transport Mieszkańców, w jakimkolwiek stopniu w drodze do ich pracy czy szkoły, w czasie do tego niezbędnym?
5. Zgodnie z pismem nr ORII.0003.17.2021 „*z inicjatywy Urzędu Gminy Pokój, za pośrednictwem Pana Henryka Panicza sołtysa sołectwa Krzywa Góra zaproponowano spotkanie z zainteresowanymi mieszkańcami w celu znalezienia wyjścia z sytuacji (...)*”. Czy organizację spotkania w Sołectwie Krzywa Góra wyznaczonego na dzień 9 lutego 2022 r., należy uznać za szybką reakcję na potrzeby Mieszkańców Krzywej Góry, którzy są zmuszeni do przemieszczania się rowerem, bądź pieszo, drogą wojewódzką nr 454, do przystanków autobusowych w miejscowości Ładza lub Pokój, oddalonych o kilka kilometrów, co stwarza dla nich ogromne niebezpieczeństwo, zważywszy na datę odpowiedzi na poprzednią interpelację z m.in. deklaracją spotkania, w dniu 8 grudnia 2021 r.?

W piśmie z dnia 28.10.2021 r., Opolskiego Przedsiębiorstwa Komunikacji Samochodowej SA w Opolu do Pana Konrada Gęsiarza Starosty Powiatu Namysłowskiego, dotyczącego kursów regularnych na trasie Opole-Namysłów, a dotyczących wjazdu do wsi Krzywa Góra w gminie Pokój przekazano, iż analiza połączeń na tej trasie wykazała, że optymalnym rozwiązaniem byłby zjazd do miejscowości Krzywa Góra kursów:

- Krzywa Góra w kierunku Opoła, odjazdy: 6:44 ; 7:59 ; 8:59 ; 9:59 ; 12:54 ; 14:04 ; 15:44 ; 19:04
- Krzywa Góra w kierunku Namysłowa, odjazdy: 6:11 ; 9:51 ; 11:11 ; 12:41 ; 15:11 ; 16:56

Różnica w odległości pomiędzy wjazdem do miejscowości Krzywa Góra a kursem dotychczasowym drogą wojewódzką DW454, to nie jak wskazano w powołanym piśmie 1km, lecz max. 150 metrów (przedkładam w załączeniu mapy google).

Posiłkując się dalej przywołanym piśmie, przy 14 kursach, które będą wjeżdżały do Krzywej Góry, daje to dziennie odległość 2,1 km więcej aniżeli ma to miejsce dotychczas, co daje, biorąc pod uwagę zaoferowaną w piśmie stawkę 4,00 zł netto za 1 km, kwotę 8,40 zł netto dziennie.


Przy kursowaniu autobusu z oznaczeniem D, czyli od poniedziałku do piątku, daje to koszt 42,00 zł netto tygodniowo, **średnio 168,00 zł netto miesięcznie, 2.016,00 zł netto rocznie.**

Pani Wójt proszę o udzielenie informacji:

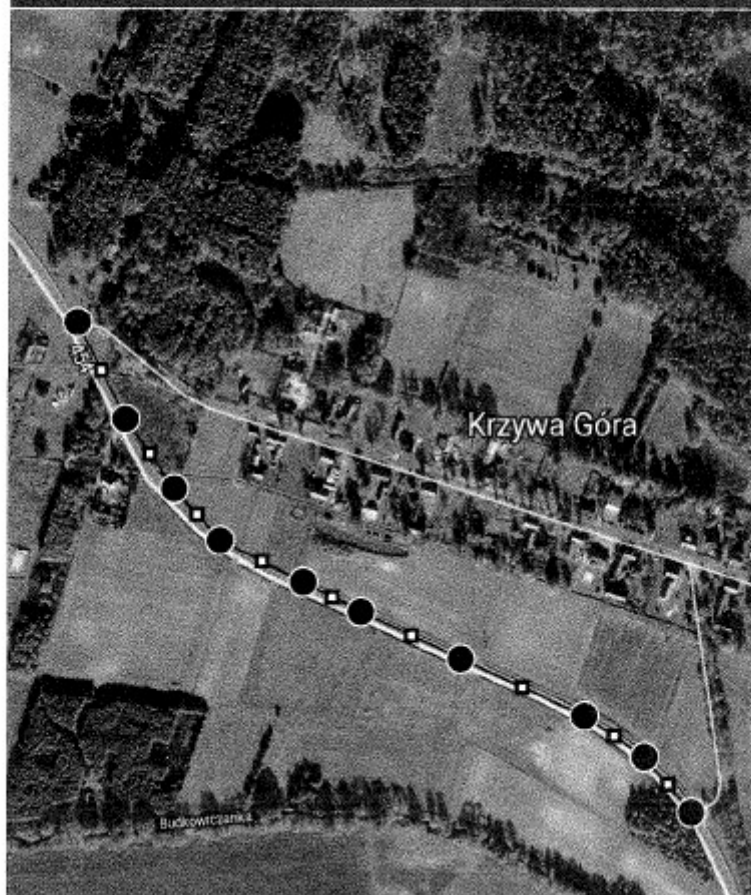
6. Czy Gmina Pokój, przy kwocie wydatków budżetowych na 2022 r., zaplanowanych na ok. 40 mln. zł., nie jest w stanie zagwarantować bezpiecznej komunikacji Mieszkańców m. Krzywa Góra, i pokryć kwoty w wysokości 2.016,00 zł ?

Pani Wójt, mając na uwadze powyższe, czyli dobro Mieszkańców Krzywej Góry, Mieszkańców Gminy Pokój, i ewentualny brak możliwości pokrycia z budżetu gminy kosztów dojazdu komunikacji autobusowej do m. Krzywa Góra, proszę o potrącanie z mojej comiesięcznej diety radnego Rady Gminy Pokój, ustalonej uchwałą nr XXVII/216/2021 z dnia 24.11.2021 r., kwotę 170,00 zł., celem pokrycia niezbędnych kosztów i zapewnienia bezpieczeństwa oraz zaspokojenia potrzeb komunikacyjnych Mieszkańców tej miejscowości.

Za udzielenie odpowiedzi na nurtujące mnie i Mieszkańców m. Krzywa Góra pytania, przekazanie w/w informacji, oraz ustosunkowanie się do mojej powyższej prośby, z góry serdecznie dziękuję.

z poważaniem


Odległość: 0.858km



Odległość: 0.985km

